

Massage
EXPRESS

Poltrona de Massagem

Fênix

Instruções de Operação



Obrigado por adquirir este produto. Por favor, leia atentamente este manual de instruções para saber como operar o produto corretamente antes de usá-lo. Preste bastante atenção aos avisos de segurança e guarde este manual para uso futuro.

Nota: A empresa se reserva o direito de alterar o design e descrição deste produto sem notificação.

Índice

Instruções de Segurança	02
Nome dos Componentes	04
Estrutura Externa.....	04
Estrutura Interna.....	05
Preparação Antes do Uso	06
Verificação da Poltrona de Massagem.....	06
Antes de Iniciar a Massagem.....	06
Ligando a Poltrona.....	07
Aterramento.....	07
Método de Uso	08
Painel de Controle.....	08
Instruções do Painel de Controle.....	09
Conexão Bluetooth.....	11
Limpeza e Manutenção	12
Resolução de Problemas	13
Especificações Técnicas	14

01 Instruções de Segurança

Ao utilizar a poltrona de massagem, cuidados básicos devem ser tomados para reduzir o risco de choque elétrico, queimaduras, incêndio ou lesões aos indivíduos. Leia as instruções de segurança a seguir antes de utilizar a poltrona de massagem.

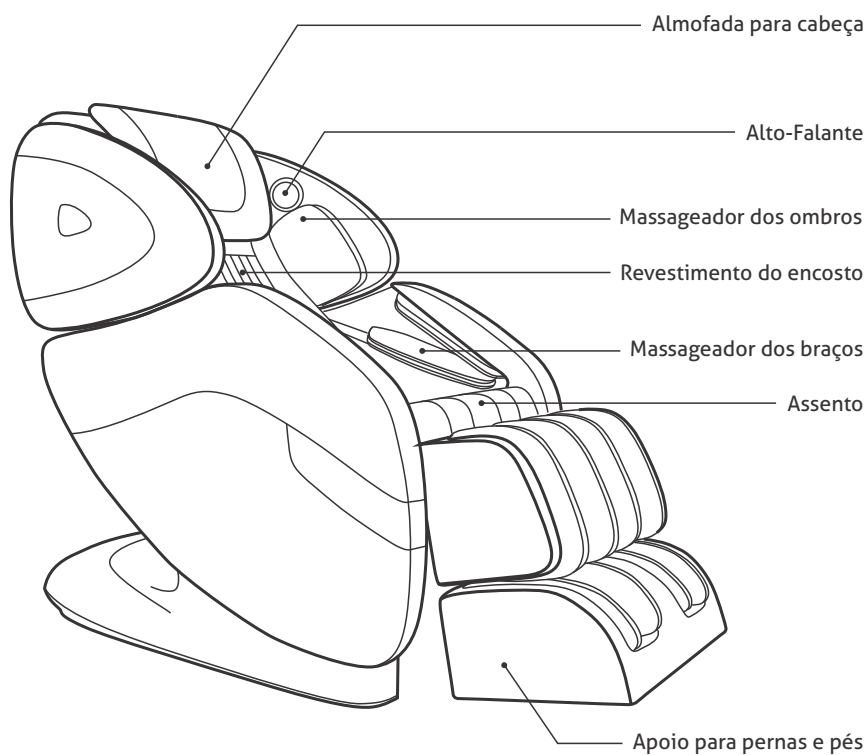
- Certifique-se de que o plugue do cabo de alimentação esteja corretamente inserido em uma tomada elétrica para reduzir o risco de curto-circuito e incêndio.
- Sempre desligue a poltrona de massagem da tomada elétrica se for ficar um longo tempo sem uso e antes de limpá-la.
- **NÃO UTILIZE** a poltrona de massagem em áreas de alta umidade, como saunas, banheiros, piscinas, entre outros.
- **NÃO UTILIZE** a poltrona de massagem em ambientes externos e evite áreas com incidência direta da luz solar.
- Se a poltrona de massagem não estiver sendo utilizada, desligue o interruptor de energia e desconecte a poltrona de massagem da tomada elétrica para evitar danos à poltrona quando houver falhas ou surtos de energia.
- Nunca conecte ou desconecte o plugue do cabo de alimentação da tomada elétrica com as mãos úmidas ou molhadas.
- É necessária a supervisão contínua de um adulto responsável quando a poltrona de massagem for utilizada por crianças ou pessoas mentalmente incapazes.
- Não permita que mais de uma pessoa utilize a poltrona ao mesmo tempo.
- A poltrona de massagem deve ser utilizada como descrito neste manual de instruções. Não use acessórios além daqueles recomendados pelo revendedor.
- **NÃO TENTE** ficar em pé ou sentar-se sobre o encosto, apoio para os braços ou para os pés, a fim de evitar acidentes, lesões ou danos à poltrona.
- Evite dormir ao utilizar a poltrona de massagem.
- Sempre mantenha a poltrona de massagem limpa e nunca insira nenhum objeto ao redor ou nas aberturas da poltrona.
- **NÃO MOVA** a poltrona de massagem puxando-a pelo cabo de alimentação.
- Certifique-se de que não haja crianças, animais de estimação ou outros obstáculos atrás ou embaixo da poltrona de massagem.
- Caso você encontre cortes ou rasgos no revestimento da poltrona de massagem, entre em contato com a assistência técnica e pare de usar a poltrona imediatamente.
- Esta poltrona de massagem é projetada para uso residencial e não deve ser utilizada em ambientes não residenciais.

01 Instruções de Segurança

- Consulte seu médico caso esteja em dúvida sobre utilizar a poltrona de massagem, devido à algum problema de saúde.
- Consulte um médico antes de utilizar a poltrona de massagem caso esteja grávida, sob algum tratamento médico, usando algum dispositivo médico eletrônico como um marca-passo ou esteja passando por alguma das seguintes situações: tumor maligno, problemas cardíacos, dor nas costas, problemas na coluna, osteoporose severa ou outra doença grave.
- Caso sinta alguma dor ao utilizar a poltrona de massagem, interrompa o uso imediatamente e consulte seu médico.
- Nunca utilize uma função de massagem em partes do corpo inchadas ou inflamadas.
- **NÃO UTILIZE** a poltrona de massagem continuamente por mais de 30 minutos.
- **NÃO UTILIZE** a poltrona de massagem enquanto produtos em aerossol (spray) estiverem sendo utilizados.
- Esta poltrona de massagem é um produto não-profissional, projetado para proporcionar uma massagem confortável e nunca deve substituir um tratamento médico apropriado.
- Nunca utilize a poltrona de massagem com as mangueiras de ar bloqueadas. Mantenha as aberturas de ar livres de fiapos, cabelos ou quaisquer outras obstruções.
- Não utilize a função de aquecimento da poltrona de forma inadequada, com risco de causar queimaduras graves.
- As queimaduras são resultados de utilização inadequada. Se for esse o caso, desligue imediatamente a poltrona e desconecte-a da tomada elétrica.
- Não utilize a poltrona se tiver objetos cortantes junto ao corpo ou nos dos bolsos, como chaves ou canetas.
- Mantenha crianças longe do apoio estendido para os pés (ou outras peças similares).
- **NÃO MOLHE A POLTRONA.**
- **NÃO COLOQUE BROCHES NA POLTRONA.**
- **NUNCA REMOVA O REVESTIMENTO DA POLTRONA.**

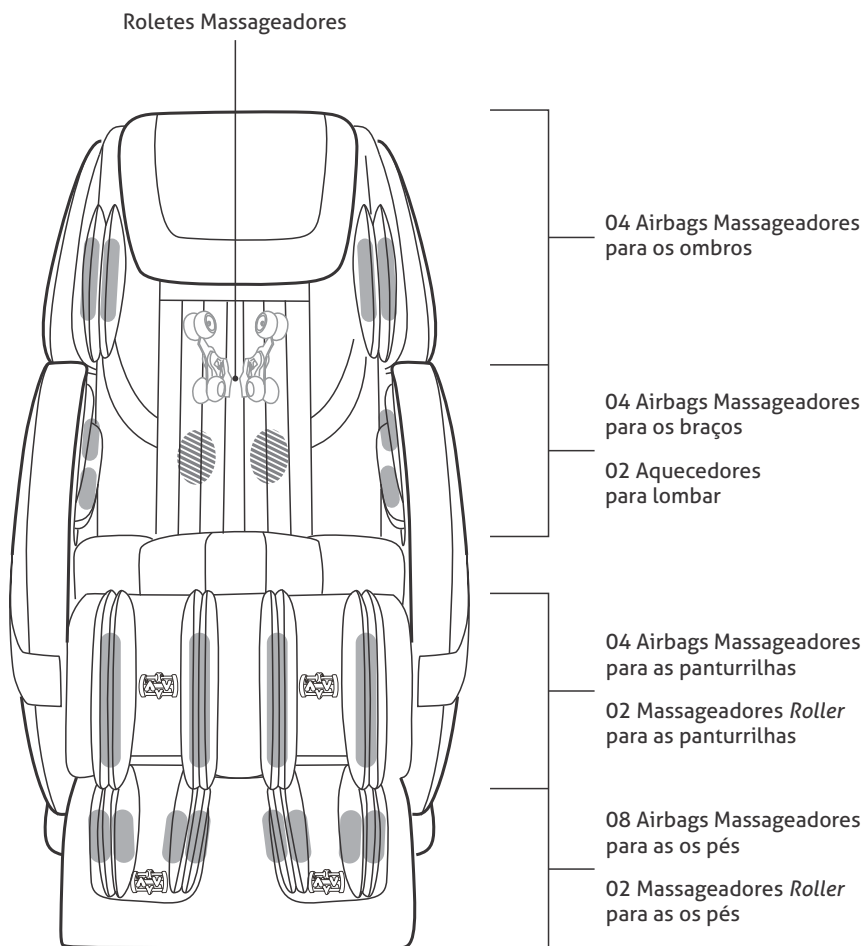
02 Nome dos Componentes

Estrutura Externa



02 Nome dos Componentes

Estrutura Interna




Airbags Massageadores

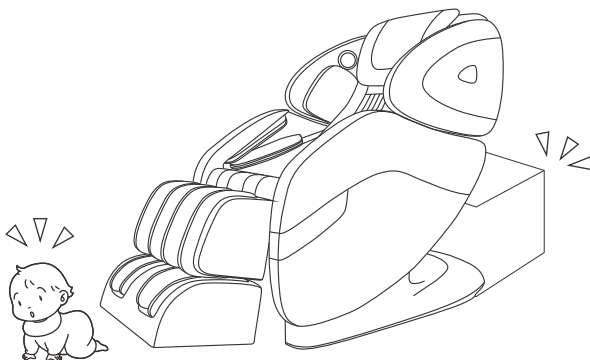

Aquecimento


Massageadores *Roller*

03 Preparação Antes do Uso

Verificação da Poltrona de Massagem

Certifique-se de que não haja pessoas, animais de estimação ou algum objeto próximo ao produto.

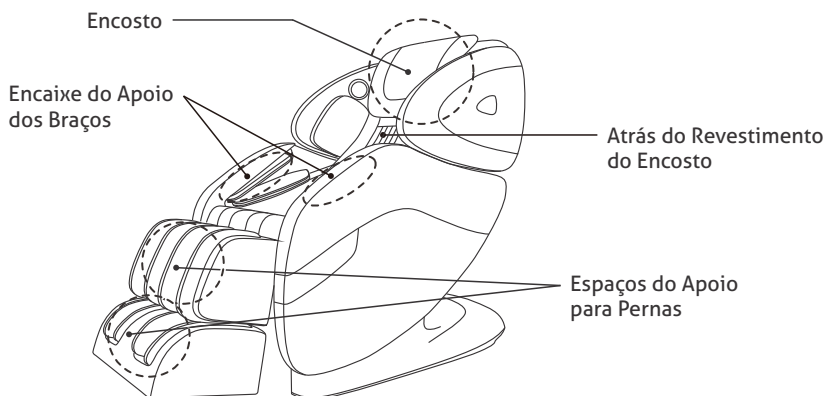


Antes de Iniciar a Massagem

Antes de sentar na poltrona, certifique-se de que não haja nenhum objeto entre as partes da poltrona que possa impedir o funcionamento correto do produto.

Não coloque as mãos, os braços ou a cabeça por trás do revestimento do encosto.

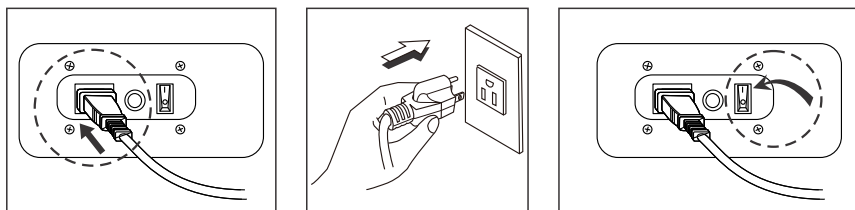
Não coloque animais de estimação em nenhum lugar da poltrona.



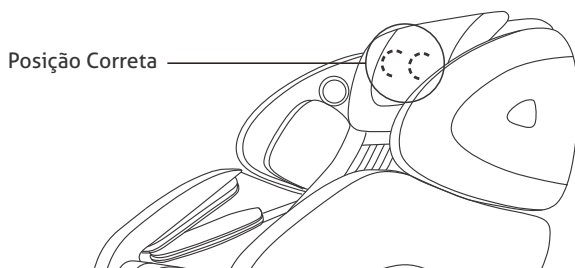
03 Preparação Antes do Uso

Ligando a Poltrona

Conecte o plugue do cabo de alimentação no conector da poltrona firmemente, e então conecte o plugue da outra ponta do cabo de alimentação em uma tomada elétrica aterrada. Por último, posicione o interruptor da poltrona na posição ligado.



Certifique-se de que os roletes massageadores estejam na posição correta, caso não estejam, pressione o botão Liga/Desliga para retorná-los à posição correta.



Aterramento

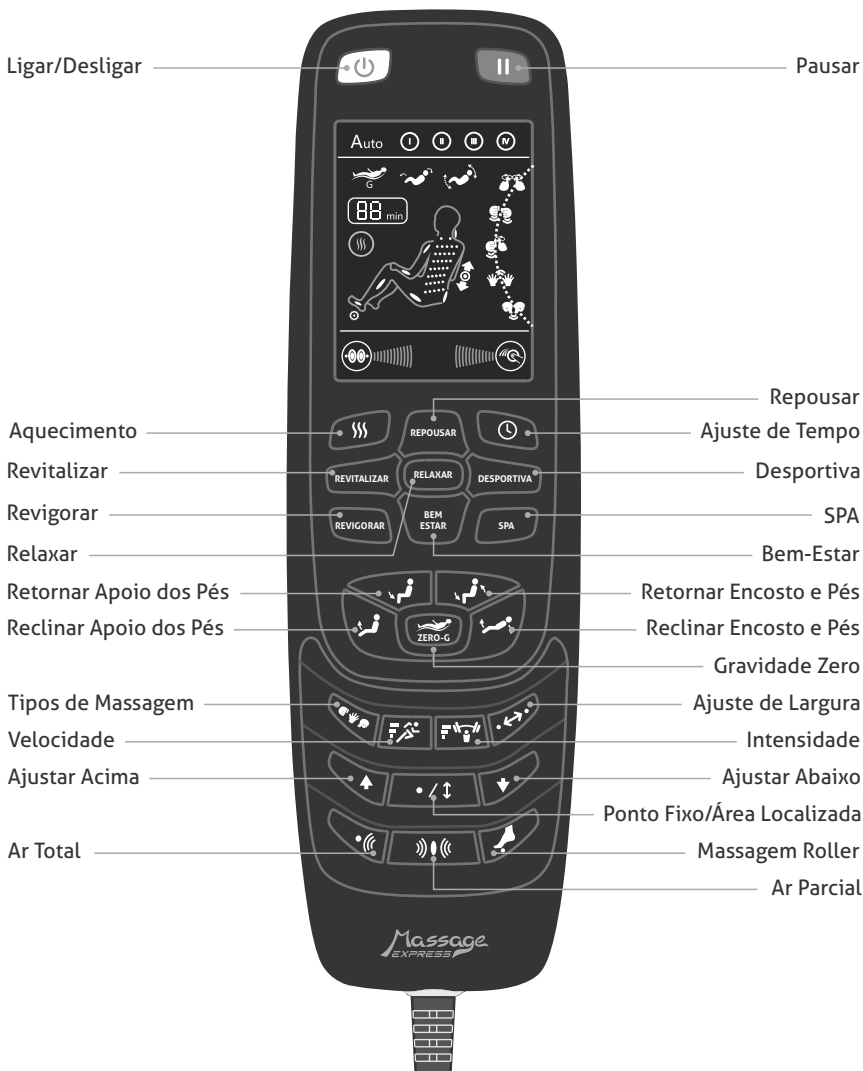
Este produto deve ser ligado sempre em uma tomada aterrada. Caso apresente mal funcionamento, a ligação à uma tomada aterrada fornece um caminho de menor resistência para a corrente elétrica para reduzir o risco de choque elétrico. Este produto está equipado com plugue e cabo com um condutor de aterramento. O plugue deve ser conectado a uma tomada apropriada que esteja devidamente instalada e aterrada de acordo com todos os códigos e regulamentos locais.

A conexão inadequada do condutor de aterramento do equipamento pode resultar em risco de choque elétrico. Caso não possua uma tomada devidamente aterrada, verifique com um eletricitista qualificado ou técnico de serviço a possibilidade da instalação de uma tomada apropriada e devidamente aterrada.

Certifique-se de que o produto esteja conectado a uma tomada que tenha a mesma configuração que o plugue. Nenhum adaptador deve ser utilizado com o produto.

04 Método de Uso

Painel de Controle



Instruções do Painel de Controle

COMANDOS BÁSICOS

Ligar/Desligar

Liga e desliga todas as funções da poltrona de massagem.

Ao pressionar uma vez, a tela do painel de controle se acenderá e a poltrona entrará em modo de espera.

Você pode selecionar qualquer uma das funções da poltrona através dos botões nesse momento para começar sua sessão de massagem, com o tempo padrão de 15 minutos.

Ao pressionar novamente este botão, todas as funções serão interrompidas e os roletes massageadores retornarão à posição inicial.

Pausar

O botão pausar permite interromper as funções de massagem temporariamente.

Pressione uma vez e o ícone de pausa será exibido na tela do painel de controle.

As funções de massagem e o temporizador serão interrompidos temporariamente.

Pressione este botão novamente para retomar a sessão de massagem.

Ajuste de Tempo

O botão de ajuste de tempo controla a duração da sessão de massagem.

O tempo padrão para todas as funções de massagem é de 15 minutos.

A cada toque deste botão, a duração poderá ser ajustada entre os tempos de 20, 25, 30, 05, 10 ou 15 minutos, respectivamente.

MODO AUTOMÁTICO

Ao selecionar um dos sete modos automáticos de massagem disponíveis, a poltrona iniciará o escaneamento automático dos ombros. Caso o ajuste automático não seja satisfatório, você terá dez segundos para ajustar a posição dos ombros manualmente.

Os setes modos automáticos de massagem disponíveis são:

Repousar, Revitalizar, Relaxar, Desportiva, Revigorar, Bem-Estar e SPA.

MODO MANUAL

Retornar Apoio dos Pés

Mantenha este botão pressionado para retornar o apoio dos pés e solte quando alcançar o ângulo desejado.

Reclinar Apoio dos Pés

Mantenha este botão pressionado para reclinar o apoio dos pés e solte quando alcançar o ângulo desejado.

04 Método de Uso

Retornar Encosto e Apoio dos Pés

Mantenha este botão pressionado para retornar o encosto e o apoio dos pés simultaneamente e solte ao alcançar a posição desejada.

Reclinar Encosto e Apoio dos Pés

Mantenha este botão pressionado para reclinar o encosto e o apoio dos pés simultaneamente e solte ao alcançar a posição desejada.

Aquecimento

Pressione este botão uma vez para ativar a função de aquecimento da região lombar e pressione novamente para desativar.

Gravidade Zero

Pressione este botão para ativar a função de massagem em posição Gravidade Zero. Pressione novamente para retornar à posição inicial.

Tipos de Massagem

Pressione este botão para ativar uma das técnicas de massagem disponíveis. A cada toque deste botão, a massagem será alternada entre as técnicas *Kneading*, *Tapping*, *Sueca*, *Clapping*, *Shiatsu* e Desativar.

Ajuste de Largura

Pressione este botão para ajustar a largura dos roletes massageadores nas massagens *Tapping* e *Clapping*. A cada toque deste botão a largura será alternada entre Estreito, Médio e Largo.

Velocidade

Pressione este botão para ajustar a velocidade das massagens *Kneading*, *Clapping*, *Tapping* e *Shiatsu*. A cada toque deste botão, a velocidade será alternada entre os três níveis disponíveis.

Intensidade

Pressione este botão para ajustar o nível de intensidade dos Airbags Massageadores. Após ativar os modos de massagem de Ar Total ou Ar Parcial, a cada toque deste botão, a intensidade será alternada entre os cinco níveis disponíveis.

Ajustar Acima e Abaixo

Durante o processo de ajuste automático da posição dos ombros, caso o ajuste não seja satisfatório, você terá dez segundos para ajustar a posição manualmente. Nesse momento, mantenha o botão acima ou o botão abaixo pressionado para mover os roletes massageadores e solte quando alcançar a posição desejada.

Nota: Estes botões também serão usados durante o ajuste de "Ponto Fixo/Área Localizada".

04 Método de Uso

Ponto Fixo/Área Localizada

Pressione este botão uma vez para ativar a massagem localizada em um ponto fixo das costas. Pressione este botão novamente para alterar para massagem localizada em determinada área das costas.

Para retomar a massagem completa nas costas, pressione este botão novamente.

Massagem Roller

Pressione este botão uma vez para ativar a massagem Roller nas panturrilhas e solas dos pés. A cada toque deste botão, a velocidade da massagem Roller será alternada entre Lento, Médio, Rápido e Desativar.

Ar Total

Pressione este botão para ativar a função de massagem por Airbags Massageadores para o corpo inteiro e pressione novamente para desativar.

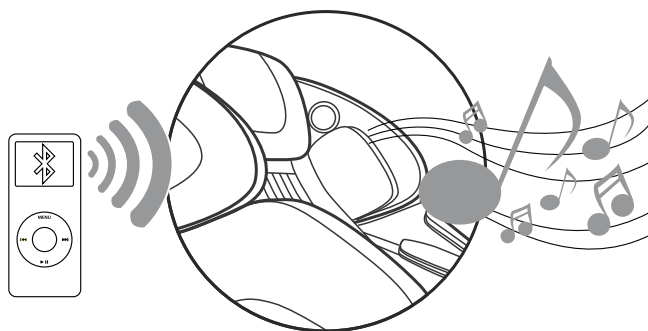
Ar Parcial

Pressione este botão uma vez para ativar a função de massagem por Airbags Massageadores para determinada parte do corpo.

A cada toque deste botão, a massagem por Airbags Massageadores será alternada entre Ombros, Braços, Panturrilhas, Pés e Desativar.

Conexão Bluetooth

Esta poltrona possui conexão Bluetooth para reprodução de áudio. Para utilizar, ative a função Bluetooth do seu dispositivo e pareie com a poltrona para a reprodução das músicas.



NOTA: O alto-falante Bluetooth da poltrona se conecta somente a um dispositivo por vez. Após utilizar, desconecte seu dispositivo para que outro dispositivo possa se conectar ao alto-falante Bluetooth.

05 Limpeza e Manutenção

Limpeza do revestimento sintético.

Para limpeza geral do revestimento sintético, utilize somente um pano limpo e macio.

Caso o revestimento esteja sujo, mergulhe um pano macio em uma solução de água quente e 3 à 5% de detergente neutro, torça o pano e então remova suavemente a sujeira do revestimento sintético.

Lave o pano com água, torça e limpe a área da sujeira para remover resíduos de detergente.

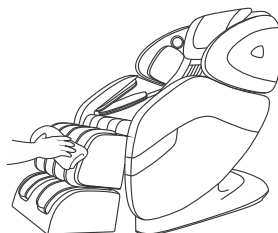
Passes suavemente um pano seco e deixe secar naturalmente.



Água



Detergente neutro diluído



Limpeza das peças plásticas.

Mergulhe um pano macio em uma solução de detergente neutro diluído em água quente, torça o pano e então limpe a peça plástica.

Lave o pano com água, torça, remova os resíduos de detergente do local e deixe secar.

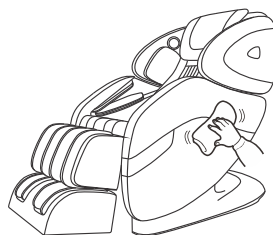
Para limpeza do painel de controle utilize um pano limpo, macio e ligeiramente umedecido.



Água



Detergente neutro diluído



CUIDADO

- Nunca utilize secador de cabelo para secar o revestimento sintético.
- A superfície do revestimento sintético pode ficar manchada se for utilizado um pano colorido, portanto, procure sempre utilizar um pano branco.
- O revestimento sintético pode sofrer danos em contato com certos tipos de tinta ou produtos para cabelo, nesses casos, a área de contato deve ser coberta por uma toalha.
- Não limpe o produto com produtos químicos, como diluentes, removedores ou álcool.

06 Resolução de Problemas

Nesta página estão resumidos os problemas mais comuns que você poderá encontrar na poltrona de massagem. Caso não consiga resolver o problema com as informações abaixo, entre em contato com a assistência técnica imediatamente.

Problema	Possível Causa	Solução
A poltrona não funciona depois de ligada.	O plugue do cabo de alimentação não está conectado corretamente à tomada elétrica.	Verifique se não há nenhum problema na rede elétrica. Certifique-se de que a tomada esteja funcionando corretamente.
	Uma carga excessiva foi aplicada na poltrona.	Reduza a carga excessiva e religue a poltrona.
A poltrona parou de funcionar.	O tempo de massagem programado terminou e a poltrona voltou automaticamente ao modo de espera.	Se deseja continuar utilizando a poltrona, ligue novamente através do botão ligar.
	A poltrona foi utilizada continuamente por mais de 45 minutos e a proteção contra superaquecimento foi ativada.	Desligue o interruptor da poltrona e deixe-a descansando por cerca de uma hora antes de utilizar novamente.
A poltrona está quente.	É provável que a poltrona tenha sido utilizada excessivamente.	Desligue o interruptor da poltrona e deixe-a descansando por cerca de uma hora antes de utilizar novamente.
A poltrona emite ruídos enquanto funciona.	Este som é característico dos airbags, motores e outras peças mecânicas.	Este som é normal e não há necessidade de reparos.

Caso o problema encontrado não estiver listado acima, tente as seguintes sugestões:

- Desligue o interruptor da poltrona e desconecte o plugue de energia da tomada elétrica.
- Aguarde cerca de 60 minutos.
- Ligue a poltrona novamente à tomada elétrica e ligue novamente.
- Se o problema persistir, entre em contato com a assistência técnica.

07 Especificações Técnicas

Descrição	Especificações
Modelo	Fênix
Tensão Nominal	110V~220V
Frequência Nominal	50/60Hz
Consumo de Energia	120W
Temporizador	05/10/15/20/25/30 minutos
Tempo Padrão	15 minutos
Dimensões (CxLxA)	Fechada: 145cm x 75cm x 112cm
	Reclinada: 198cm x 75cm x 86cm
Peso	Peso bruto: 107 kg
	Peso líquido: 93 kg
Comprimento dos Cabos	Cabo do painel de controle: 150cm
	Cabo de alimentação: 180cm
Condições de Uso	Temperatura do ambiente: 05°C~35°C
	Umidade contrastante: 20-80UR
Condições de Armazenamento	Temperatura de armazenamento: 05°C~35°C
	Umidade contrastante: 20-80UR
Recursos de Segurança	Equipado com proteção contra superaquecimento.

CARTÃO DE GARANTIA

PRODUTO		LOJA EM QUE EFETUOU A COMPRA
MODELO		
CLIENTE		
ENDEREÇO		
TELEFONE		
DATA DA COMPRA		
		GARANTIA 1 ANO A PARTIR DA DATA DE COMPRA

Se o mau funcionamento ocorrer dentro do período de garantia (1 ano) e sob as condições abaixo, este produto será reparado sem custo:

1. Há partes quebradas ou defeitos na compra deste produto.
2. Avaria que ocorra quando estiver sendo usado conforme a orientação das instruções de operação (mas o fabricante não é responsável por danos que resultem de mau uso, operação sem a orientação das instruções ou desastres naturais).
3. Substituição de peças que não sofrem desgaste natural.
4. Para utilização da garantia contratual (após o término da garantia legal), o consumidor será responsável pelo transporte do produto até a assistência técnica.

ATENÇÃO: Essa poltrona foi desenvolvida especificamente pra uso residencial. A utilização dessa poltrona para uso comercial anulará completamente a garantia.



Guarde estas Instruções

Assistência Técnica

(11) 3224-8498

contato@massageexpress.com.br

www.massageexpress.com.br